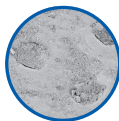
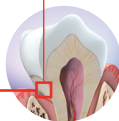
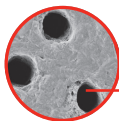


Colgate®
Sensitive Pro-Relief™

Otvorené tubuly v dentine sú cestou k bolesti citlivých zubov.

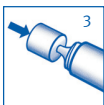
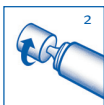
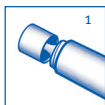
Odhalené dentínové tubuly

Uzavreté tubuly chránia proti bolesti citlivých zubov.



Mikroskopické snímky *in vitro* (CLSM) neliečeného povrchu dentínu s odhalenými tubulami.

Mikroskopické snímky *in vitro* (CLSM) zobrazujúce uzavretie dentínových tubulov s Colgate® Sensitive Pro-Relief™.



Navštívte naše stránky
www.colgatesensitiveprorelief.sk

Zubná pasta Colgate® Sensitive Pro-Relief™

Účinná zložka: Arginin 8%, Obsahuje monofluórofosforečnan sodný (1450 ppm F⁻)

Ingredients: Calcium Carbonate, Aqua, Sorbitol, Bicarbonate, Sodium Lauryl Sulfate, Aroma, Sodium Silicate, Cellulose Gum, Sodium Bicarbonate, Titanium Dioxide, Potassium Acesulfame, Xanthan Gum, Sucralose.



COLGATE-PALMOLIVE
Slovensko, s.r.o.

Grösslingová 4, 811 09 Bratislava
Tel: 00420 2570 087 111

E-mail: colgate-profesional@colpal.com



Colgate Palmolive Industrial Ltda.
Via Anchieta, KM 14, São Bernardo do Campo,
SP Zip Code: 09696-000, Brazil.



Colgate Palmolive GmbH 22087 Hamburg

Colgate®



Užívajte si život
bez bolesti citlivých zubov



Colgate®

www.colgatesensitiveprorelief.sk

Citlivosť zubov

Až 57% dospelých pocíti niekedy v priebehu svojho života bolesť citlivých zubov.¹ Bolesť môže byť krátka, ostrá a nečakaná. To Vám môže znemožniť užívanie si života naplno.

Príčina citlivosti

Pri ústupe ďasien sa odhaľujú časti zubov, ktoré nie sú chránené sklovinou. Dochádza k obnaženiu dentínu, v ktorom sú tisíce mikroskopických ciest, ktoré vedú do zubnej drene, kde sú nervové zakončenia. Keď sa dostanú zuby do kontaktu so vzduchom, niečím horúcim, studeným alebo sladkým, podnety sú vedené cez mikroskopické kanáliky k nervovým zakončeniam, kde spôsobujú bolesť citlivých zubov.

Oslobodte sa a zabudnite na bolesť citlivých zubov!

Zubná pasta Colgate® Sensitive Pro-Relief™ s exkluzívnou a chránenou technológiou Pro-Argin™ je najnovším Colgate pokrokom vo vývoji technológií tohto vedného odboru. Využíva pokrokové technológie, ktoré začali odborníci v zubnom lekárstve používať, aby poskytl svojim pacientom úľavu od bolesti citlivých zubov.

- Nová zubná pasta, ktorá účinkuje inak ako väčšina ostatných zubných pást proti bolesti citlivých zubov.
- Poskytuje okamžitú úľavu od bolesti.
- Pri pravidelnom používaní vytvára dlhodobú ochrannú bariéru, ktorá funguje ako ochranný uzáver proti bolesti citlivých zubov.

¹ Addy M. Dentine hypersensitivity: new perspectives on an old problem. Int Dent J 2002; 52(Suppl 5): 367-375.

Návod na použitie

Aplikujte na jemnú kefku a dbajte o to, aby ste vyčistili všetky citlivé oblasti zubov. Čistite dvakrát denne.



Tento produkt môže byť taktiež aplikovaný priamo na citlivý zub. Špičkou prstu jemne masírujte po dobu jednej minúty, jedenkrát týždenne alebo menej často.

Citlivé zuby môžu poukazovať na zásadný problém, ktorý v prípade, že bolesť pretrváva, môže vyžadovať okamžitú starostlivosť zubného lekára.

Deti do 6 rokov vrátane pod dohľadom dospelého. Pre čistenie zubov použite množstvo veľkosti zrnka hrachu, aby ste obmedzili prehltnutie pasty na minimum. Pokiaľ je fluór prijímaný z iných zdrojov, poraďte sa so zubným lekárom alebo praktickým lekárom.

Ako účinkuje zubná pasta Colgate® Sensitive Pro-Relief™?

Bolo klinicky preukázané, že Colgate® Sensitive Pro-Relief™ poskytuje okamžitú úľavu od bolesti citlivých zubov.

- Väčšina ostatných zubných pást na zníženie citlivosti hlavne otupuje bolesť.
- Colgate® Sensitive Pro-Relief™ uzatvára dentínové tubuly, ktoré vedú k citlivým nervovým zakončeniam zuby a tak blokuje bolesť.
- Pri pravidelnom používaní vytvára dlhodobú ochrannú bariéru, ktorá funguje ako ochranný uzáver a pôsobí proti citlivosti.